

# LEDIPARK

Mietwohnungen Root

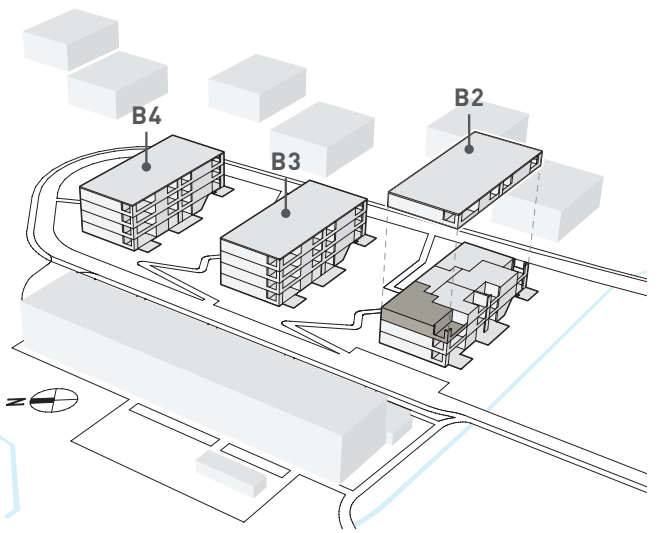
## HAUS B2 | WOHNUNG B2.7

### 4.5-ZIMMER-WOHNUNG

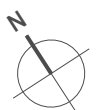
1. Obergeschoss

NGF: ca. 115.0 m<sup>2</sup>

Balkon: ca. 26.1 m<sup>2</sup>



Gelenkarmmarkise ca. 6.40 x 1.75 m



NGF «Nettogeschossfläche»: Fläche innerhalb der Aussenwände.



Masstab 1:100

[WWW.LEDIPARK.CH](http://WWW.LEDIPARK.CH)

JEGO AG · Totalunternehmer Immobilien · Rothusstrasse 5b · 6331 Hünenberg · Telefon 041 790 52 20 · info@jego.ch · www.jego.ch