

# LEDIPARK

Mietwohnungen Root

## HAUS B2 | WOHNUNG B2.6

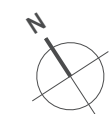
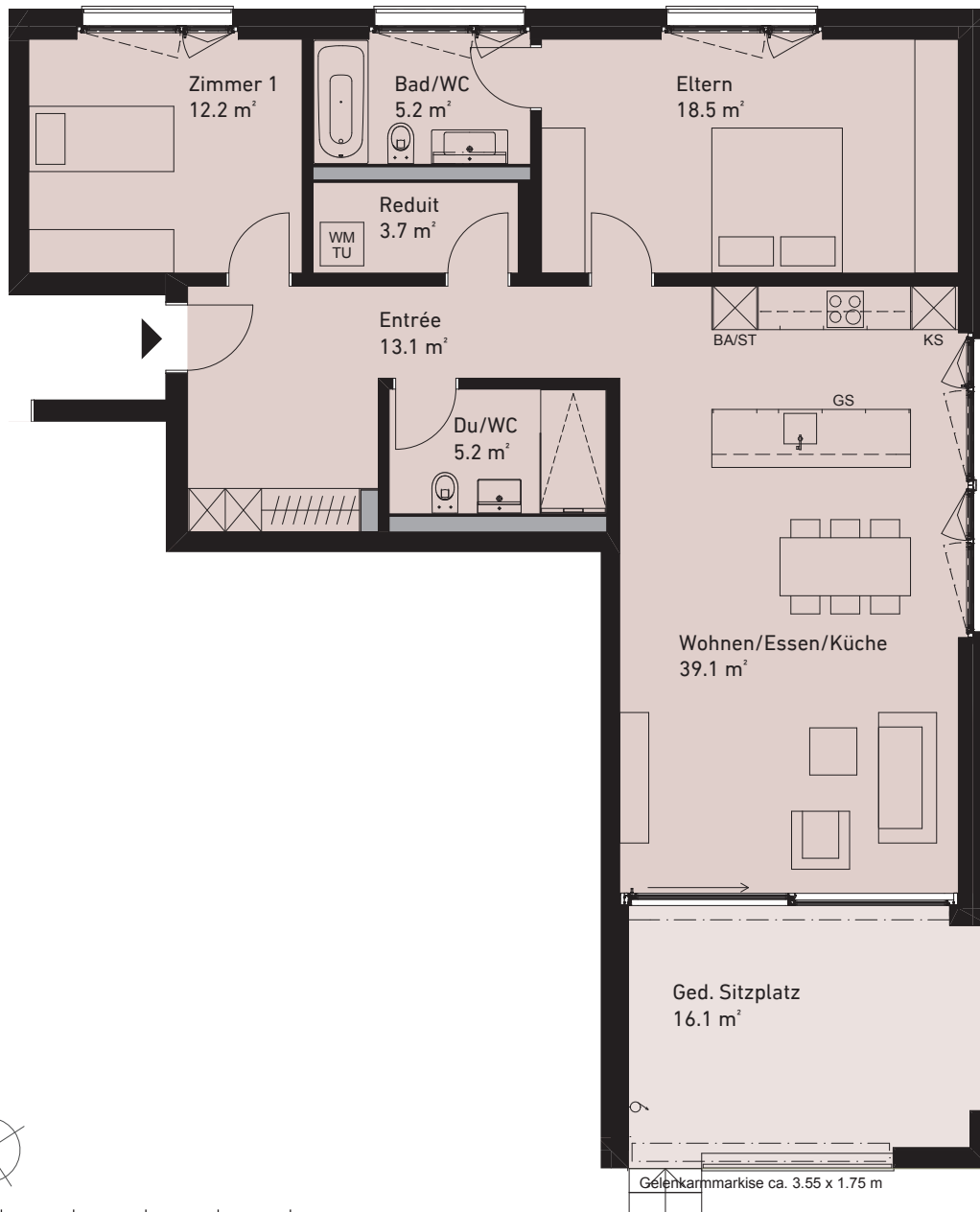
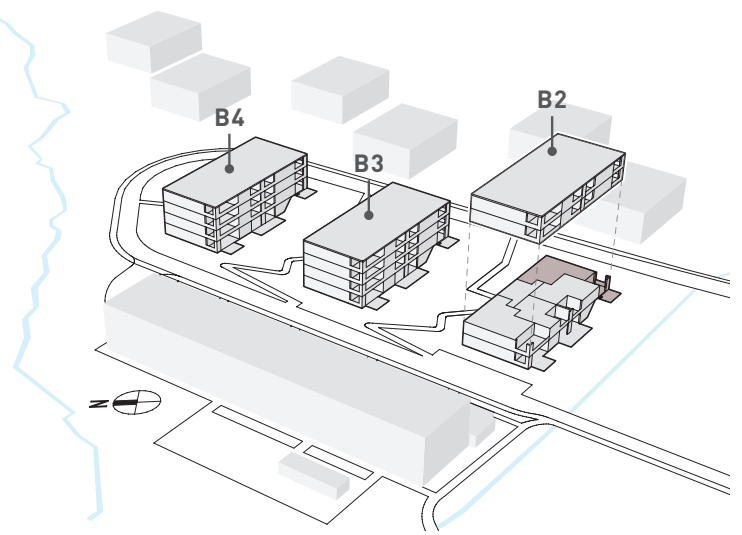
### 3.5-ZIMMER-WOHNUNG

Erdgeschoss

NGF: ca. 102.0 m<sup>2</sup>

Ged. Sitzplatz: ca. 16.1 m<sup>2</sup>

Unged. Sitzplatz: ca. 15.0 m<sup>2</sup>



1 m | 1 | 2 | 3 | 4 | 5

Massstab 1:100

NGF «Nettogeschossfläche»: Fläche innerhalb der Aussenwände.

[WWW.LEDIPARK.CH](http://WWW.LEDIPARK.CH)

JEGO AG · Totalunternehmer Immobilien · Rothusstrasse 5b · 6331 Hünenberg · Telefon 041 790 52 20 · info@jego.ch · www.jego.ch