

LEDIPARK

Mietwohnungen Root

HAUS B2 | WOHNUNG B2.1

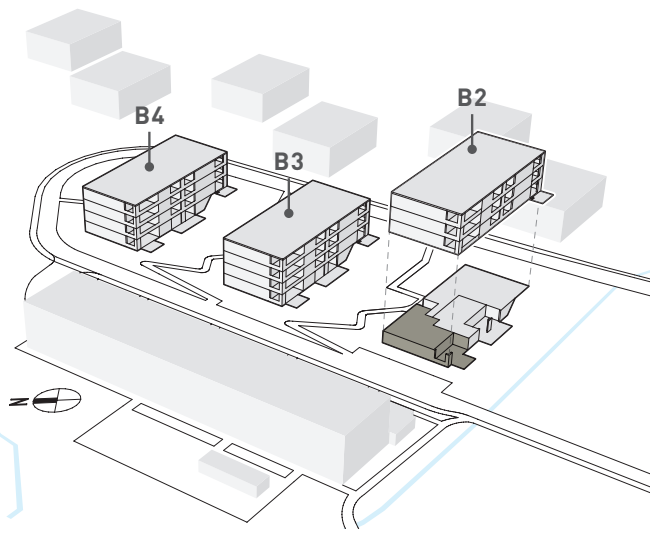
4.5-ZIMMER-WOHNUNG

Gartengeschoss

NGF: ca. 115.0 m²

Ged. Sitzplatz: ca. 26.1 m²

Unged. Sitzplatz: ca. 15.0 m²



Gelenkarmarkise ca. 6.40 x 1.75 m

Ungedeckter Sitzplatz
15.0 m²



Masstab 1:100

NGF «Nettogeschossfläche»: Fläche innerhalb der Aussenwände.

WWW.LEDIPARK.CH